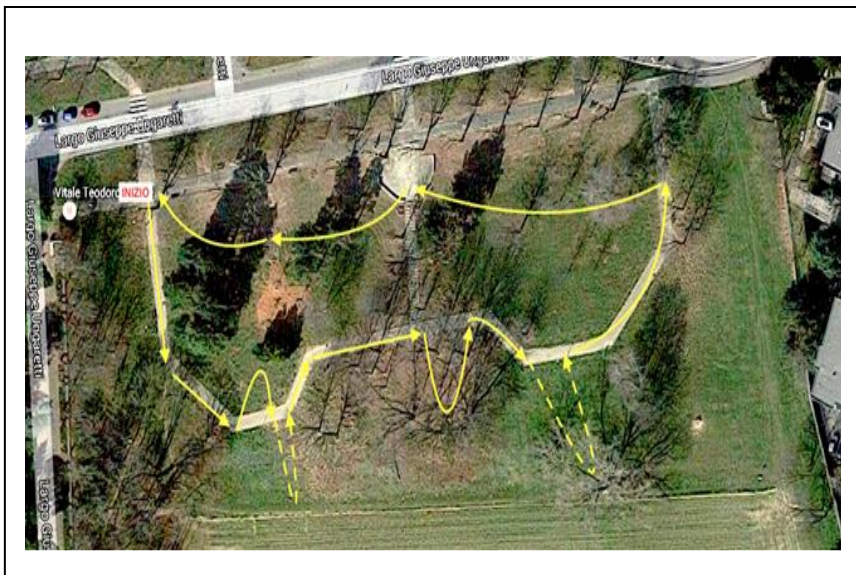


Parco di largo Ungaretti

Il Parco di largo Ungaretti (sul lato meridionale del largo) viene detto comunemente “degli Scaloni” perché l’area verde, realizzata nella seconda metà egli anni Settanta del secolo scorso e attrezzata con percorsi pedonali “della salute”, si trova su una collinetta la cui sommità si può raggiungere anche per mezzo di un’ampia scalinata. Il parco si trova a ridosso del confine con i campi ancora coltivati di Passirana di Rho.



Nel Parco di largo Ungaretti sono presenti **102 piante**, suddivise in **23 specie**



Il percorso inizia nel vialetto pedonale sulla destra guardando la scalinata a ridosso della Vigna d'Ortiolo. Sulla destra si incontrano due **Betulle comuni** (*Betula pendula*).

Proseguendo sempre alla destra si trova un gruppo di cinque **Aceri ricci** varietà **rossa** (*Acer platanoides* 'Crimson King') in prossimità della staccionata.



Sempre sulla destra affiancati al bosco naturale di Robinie e di altri alberi (non censito) si ergono quattro **Aceri della Virginia** (*Acer negundo*) seguiti da un **Acero riccio** di notevoli dimensioni.

Appena prima sulla sinistra si trova un gruppo di quattro imponenti **Cedri del Libano** (*Cedrus libani*) e un **Cedro dell'Himalaya** (*Cedrus deodara*).





Sempre nel prato a sinistra si incontra anche un filare di tre **Tuie** (*Thuja orientalis*).

Tornando sul vialetto sul lato destro al limite del campo aperto un filare di sette giovani **Farnie** (*Quercus robur*) che non pare abbiano attecchito.



Sempre sulla destra, dopo un palo della luce, si trova uno **Spino di Giuda** (*Gleditsia triacanthos*).



Tornando al vialetto sulla destra si trovano due grosse **Querce scarlatte** (*Quercus coccinea*).





Di fronte sulla sinistra una **Betulla comune** sviluppata a ceppaia biforcuta.

Superata la panchina si incontra sulla destra, verso il campo aperto, un gruppo di cinque **Aceri ricci varietà rossa** (*Acer platanoides* 'Crimson King').



Sulla sinistra una **Quercia palustris** (*Quercus palustris*) e si è così arrivati all'altezza di un altro palo della luce.

Arrivati in corrispondenza dello scalone (posto a sinistra) e discendendo il prato a destra verso il campo, si trova un gruppo di sei **Aceri Saccharini** (*Acer saccharinum*) e un **Acero campestre** (*Acer campestre*).





Proseguendo nel vialetto si incontrano tre **Querce rosse americane** (*Quercus rubra*). Dopo a sinistra si trova un **Ciliegio selvatico** (*Prunus avium*) con alla base una targa.

Discendendo lungo il vialetto sulla destra si trova un gruppo di tre giovani **Farnie**.



Più in basso verso il campo si incontra un **Pioppo canadese** (*Populus x euramericana*) di notevoli dimensioni, sviluppato a ceppaia.

Sul lato sinistro si incontra un gruppo di tre **Tigli selvatici a foglia piccola** (*Tilia cordata*).





Continuando a discendere, dopo un cestino per rifiuti, si incontra un gruppo di tre **Betulle comuni**. Scendendo a destra lungo il prato aperto, verso le case prospicienti la staccionata, si trova un gruppo di sei **Robinie comuni** (*Robinia pseudoacacia*). A seguire un gruppo boschivo selvatico.

Ritornando sul vialetto alla destra si incontrano affiancate a una panchina tre **Querce rosse americane**. Scendendo ulteriormente sull'estremo lato destro dopo il prato e prospicienti la staccionata delle case si incontrano due **Robinie**, di cui una a ceppaia.



Sulla sinistra quasi alla fine del vialetto si trovano due **Olmi** (*Ulmus sp.*).

Sulla destra prima del palo della luce si incontrano cinque **Aceri della Virginia**, di cui uno a ceppaia.





Si svolta a sinistra e rimanendo nel prato e sulla sinistra, prima dell'attrezzatura per ginnastica, si incontrano due **Aceri saccharini**.

Sempre sulla sinistra si staglia un imponente **Acero riccio**.



Proseguendo verso la scalinata si trovano tre **Pini neri d'Austria** (*Pinus nigra austriaca*).

Si è così giunti alla scalinata che presenta un duplice filare di **Carpini bianchi piramidali**, per un totale di 10.





Proseguendo dopo la scalinata e, restando nel prato, si incontrano a sinistra quattro **Pini neri d'Austria**.

Sempre nel prato, a sinistra, si trovano tre **Farnie** poste di fronte alle Tuie già descritte, due **Tigli selvatici a foglie piccole** e un **Bagolaro**. Alla destra sul vialetto ciclo-pedonale si sviluppa un filare di 12 Platani che fanno parte del percorso botanico di Largo Ungaretti. **Fine del percorso.**

